

# ママの子育てサポーター 提供会員募集中!!

地域で子どもを育み、  
見守る『ママの子育て』  
あなたの時間を『ママの子育て』に  
活かしてみませんか？

両方会員



横浜 子サポ 検索



## 横浜子育て サポートシステム とは…

地域の中で子どもを預けたり、預かったりすることで人と人とのつながりを  
広げ、地域ぐるみでの子育て支援を目指す、会員制の有償支えあい活動です。  
子どもを預かってほしい人と、子どもを預かる人にそれぞれ会員登録をして  
いただき、事務局が依頼・活動内容のあう会員同士をコーディネートします。  
子どもを預かってほしい人を「利用会員」、子どもを預かる人を「提供会員」、  
両方を兼ねる人を「両方会員」と呼びます。

### 子育て中のこんな時に…

仕事の都合で  
保育園のお迎えに  
間に合わない…

もうすぐ2人目の出産、  
お兄ちゃんの幼稚園の  
送り迎えを頼めたら…

美容院に行く間  
1時間だけ預かって  
もらえたら…

### お願いできる方がいらしたら…

ママもたまには  
リフレッシュしないとね、  
少しの時間なら預かれるわ

子育て経験を  
活かして  
何かお手伝い  
できるかしら？

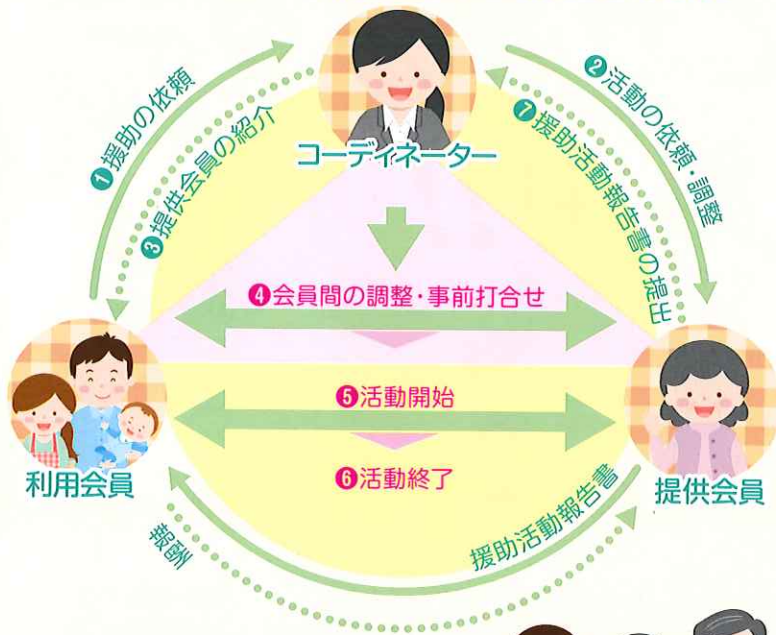
保育園の  
お迎えなら私も  
役に立てそうだ

ぜひ！  
ご協力ください！



詳しくは裏面を  
ご覧ください。

# 横浜子育てサポートシステムのしくみ



## 提供会員になる条件

- 横浜市内在住の方
- 子育て支援に熱意と理解があり、安全に子どもを預かることができる満20歳以上の健康な方

## 預かる子どもは…?

- 生後57日から小学校6年生までのお子さん

## 提供会員になるまで

### 1 入会説明会に参加

お申込みは開催区支部まで  
※開催日程はホームページでご覧いただけます。



### 2 研修(半日ほど×3日間)を受講

※原則として全科目の受講が必要ですが、保育士、幼稚園教諭、小学校教諭の資格・免許をお持ちの方で特に希望される場合は、一部の科目の受講を免除することが可能です。

※子育て支援員研修地域保育コース(ファミリー・サポート・センター事業)を修了された方は別途お問い合わせください。

### 3 会員登録完了

各区支部のコーディネーターより活動の依頼をさせていただきます。

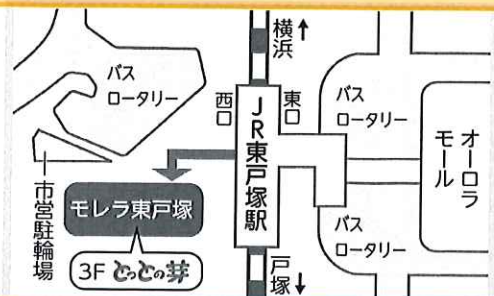
※援助活動は利用会員からの依頼をコーディネートして初めて開始となります。お仕事のように定期的にあるものではなく、かつ収入を保証するものではありませんのでご了承ください。

※入会説明会や提供会員とのコーディネートは、各区支部事務局で行います。

お問い合わせ・入会説明会のお申込みは…

### 戸塚区支部

戸塚区子育て支援拠点『とっとの芽』  
戸塚区川上町 91-1 モレラ東戸塚 3F  
TEL : 443-5384 / FAX : 825-6885  
火～土【祝日除く】 9:30～17:00



## 援助活動の気になるアレコレ

### Q & A



**Q** どんな依頼がありますか？

**A** おもに保育所や幼稚園、学童保育への送迎、また提供会員宅等での預かりなどがあります。

**Q** 活動時間はどれくらいですか？

**A** 依頼内容により様々ですが、1時間未満の活動が一番多く、次いで1～2時間の活動となっています。

**Q** 有償の支えあい活動とありますか？

**A** 提供・両方会員が利用会員の子どもを預かることを「援助活動」と言い、1時間あたり800円(土日祝日や規定の時間外は900円)の報酬を利用会員からお支払いいただいています。

**Q** 保険があると聞いたのですが？

**A** 援助活動中等の万一に備えて補償保険に加入しています。保険料の負担、加入手続きは本部事務局で行っています。